

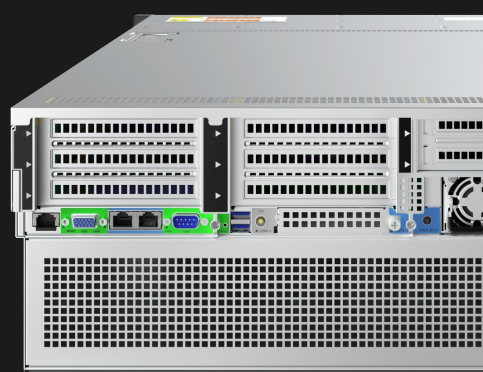
Vault

Превратите вычислительные вызовы в возможности с 4U серверами ITPOD на базе AMD EPYC 7003 серии. Эти серверы предлагают превосходную производительность и масштабируемость для самых различных приложений. С поддержкой большого числа ёмких накопителей, они идеально подходят для интенсивных операций баз данных и систем аналитики, что делает эти серверы надежной основой для строительства высокопроизводительных и гибких IT-инфраструктур.

ITPOD-SR401-D24RE
(front)



ITPOD-SR401-D24RE
(back)



ITPOD-SR401-D36RE
(front)



ITPOD-SR401-D36RE
(back)



Характеристики

Сервер	ITPOD-SR401-D24RE	ITPOD-SR401-D36RE
Форм-фактор	4U	
Процессор	1-2 процессора AMD EPYC 7003/7002/7001 (TDP до 280 Вт)	
Оперативная память	32 слота памяти DDR4 RDIMM/LRDIMM ECC, до 3200MHz	
Дисковая подсистема	На материнской плате: 2 слота M.2 NVMe (2280 only) 3 интерфейса miniSAS HD 2 интерфейса Slimline x8	
	24 x 2.5"/3.5" SATA/SAS с фронтальной стороны	24 x 2.5"/3.5" SATA/SAS с фронтальной стороны + 12 x 2.5"/3.5" SATA/SAS с тыльной стороны
Сетевые интерфейсы	2 x 1Gb RJ45 (Intel i350, onboard) 1 x 1Gb RJ45 IPMI 2.0	
Слоты расширения	1 слот OCP 3.0 (PCIe 4.0 x 8) Riser 1: full height слоты PCIe 4.0 (x16 и 2 – x8 или 2 – x16) Riser 2: full height слоты PCIe 4.0 (x16 и 2 – x8 или 2 – x16) Riser 3: half height слоты PCIe 4.0 (2 – x8 или 1 – x16) или 2.5" Rear Module (2 накопителя SATA/NVMe U.2) Riser 4: half height слоты PCIe 4.0 (2 – x8 или 1 – x16) или 2.5" Rear Module (2 накопителя SATA/NVMe U.2)	
Управление	iBMC (Baseboard Management Controller) обладает полным набором функций управления. Возможность использования централизованной системы управления множеством серверов – OneOPS. Поддержка стандартных популярных интерфейсов, например, Redfish.	
Электропитание	2 блока питания с функцией горячей замены и поддержкой резервирования по схеме 1+1 (1300/1600/2200 Вт)	

Температурный режим	<p>Рабочая температура: от 5 до 35°C при относительной влажности от 20 до 80% (не конденсирующейся)</p> <p>Температура хранения (долгосрочного, в упаковке): 20 ~ 28°C при относительной влажности от 30 до 70% (не конденсирующейся)</p>
Охлаждение (N+1)	8 вентиляторов 80мм x 38мм в два ряда
Безопасность	Датчик открытия корпуса
Установочный комплект	Рельсы и опциональный кабельный органайзер для укладки кабелей
Гарантия и поддержка	36 месяцев, доступны расширенные программы и опции поддержки

Преимущества

До 2 процессоров	AMD EPYC 7003-серии (до 128 ядер)
32 слота памяти	стандарта DDR4 ECC 3200MHz (до 4TB)
До 10 слотов PCIe 4.0	плюс выделенный слот OCP 3.0
До 36 дисков	с поддержкой горячей замены
До 2 GPU адаптеров	двойной ширины по 300 Вт для 2U сервера
Поддерживаемые ОС	vStack HCP, Astra Linux, Microsoft Windows Server, RHEL, CentOS, Ubuntu, VMware ESXi и vSAN OSA.

Гарантия и поддержка

36 месяцев	Расширенные программы сервисной поддержки
Базовая гарантия	Next Business Day, любой срок действия, пуско-наладочные работы

Сервисная поддержка

Удаленная техническая поддержка

Доступ заказчика к веб-порталу самообслуживания круглосуточно и без выходных для сообщения о возникших проблемах

Вторая линия поддержки

С 10 до 18 (UTC+3), с Пн по Пт

Доставка запасных частей

На следующий рабочий день

Поддержка программного обеспечения

Предоставление доступа ко всем обновлениям и патчам

Удаленное управление

Все серверы ITPOD оснащены интегрированным контроллером управления (Baseboard Management Controller, BMC) с поддержкой интерфейса удаленного управления и мониторинга IPMI 2.0.

Работа BMC не зависит от операционной системы сервера и обеспечивает посредством выделенного 1Gb RJ45 порта следующие возможности:

- Настройка аппаратных параметров сервера, включая BIOS и аппаратный RAID
- Мониторинг состояния системы в реальном времени
- Virtual Media – удалённое подключение виртуальных носителей (образов CD/DVD) к серверу
- KVM over IP – удаленный доступ к графической консоли сервера
- Управление электропитанием: включение, выключение, перезагрузка
- Отображение показаний датчиков температуры
- Многопользовательский доступ, включая интеграцию с Active Directory

